

物件名

# ナビハイツー宮中町

[205号室]

## 南西角部屋につき、陽当たり・採光良好です！

販売価格

1,699 (税込) 万円

交通

JR 東海道本線  
「尾張一宮」 駅歩 13 分  
名鉄本線  
「妙興寺」 駅歩 12 分

間取り

専有面積 (壁芯)

2LDK 68.91 m<sup>2</sup>  
(バルコニー面積 14.51 m<sup>2</sup>)

物件概要

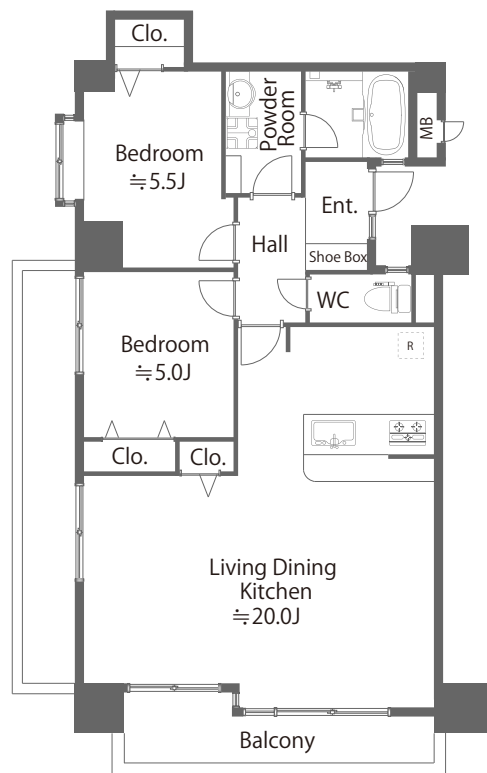
- 所在地 愛知県一宮市中町 2-9-38
- 構造 / 階数 鉄筋コンクリート造 5 階建 2 階部分
- 総戸数 21 戸
- 土地権利 所有権
- 築年月 1991 年 5 月 (平成 3 年)
- 管理形態 一部委託 ■管理方式 不在
- 管理会社 ミソノサービス株式会社 (052-916-6785)
- 管理費 月額 12,000 円
- 修繕積立金 月額 14,200 円
- 駐車場 月額 5,500 円【近隣確保 No.6】  
愛知県一宮市松島町 38-1
- 駐輪場 無償
- 現況 空室
- 引渡 相談
- 本体設備 エレベーター・オートロック

※小鳥や観賞用魚類を除く、ペットの飼育は禁止されております。

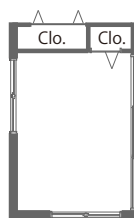
※図面と現況に相違がある場合は現況優先とします。  
※売主指定の司法書士をご利用いただけます。  
※物件のお引渡しは、原則契約から 1 ヶ月以内でお願い致します。



Google Map で  
地図を確認できます



3LDK へ変更可能！  
(別途費用がかかります)



# NEO VITA

ネオヴィータ

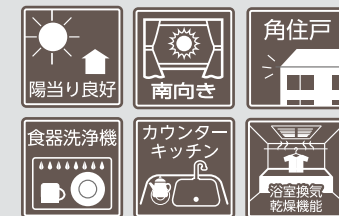
安心を形にした  
信頼のリノベーションブランド

設備内容

2022 年 12 月 24 日完了済み

- ◆システムキッチン新規交換
- ◆ユニットバス新規交換
- ◆ウォシュレット付トイレ新規交換
- ◆洗面化粧台新規交換
- ◆洗濯機防水パン新規交換
- ◆フローリング上貼
- ◆クロス張替
- ◆建具新規交換
- ◆照明器具設置
- ◆レースカーテン設置
- ◆ハウスクリーニング 他

おすすめポイント



## 大成不動産

お客様に愛され続けて、地域と共に創業58周年。

●社団法人愛知県宅地建物取引業協会会員 ●愛知県知事免許(14)第5035号  
●住所:一宮市本町一丁目5番6号 ●仲介媒介

お問合せ先

0120-322-800 (9:00-18:00 / 水曜定休)

info@taiseinoie.com https://taiseinoie.jp/